

Geologisch-Paläontologische Zeitschriften

aus dem Verlag der

E. Schweizerbart'schen Verlagsbuchhandlung

(Erwin Nägele) Stuttgart-W, Johannesstraße 1-3

Neues Jahrbuch für Geologie und Paläontologie, Monatshefte, gegründet 1900. Herausgegeben von Prof. Dr. *Fr. Lotze*, Münster, Westf., Prof. Dr. *O. H. Schindewolf*, Tübingen, Prof. Dr. *M. Schwarzbach*, Köln. (Bis 1949 erschienen unter dem Titel „N. Jahrb. f. Min., Geol. u. Pal. Monatshefte Abt. B, Geologie-Paläontologie“)

Wie der Titel besagt, gelangt monatlich 1 Heft zur Ausgabe. Die „Monatshefte“ bringen kurze Originalarbeiten, Nachrichten über Tagungen, Personalnotizen und sonstige Mitteilungen aus der Fachwelt. Sie werden, nicht zuletzt ihrer Aktualität wegen, im In- und Ausland sehr geschätzt und sollten von jedem Geologen und Paläontologen gelesen werden.

Neues Jahrbuch für Geologie und Paläontologie, Abhandlungen, herausgegeben von Prof. Dr. *Fr. Lotze*, Prof. Dr. *O. H. Schindewolf*, Prof. Dr. *M. Schwarzbach*. (Bis 1949 erschienen unter dem Titel „Neues Jahrbuch für Mineralogie, Geologie und Paläontologie, Abhandlungen Abt. B, Geologie – Paläontologie“)

In den „Abhandlungen“ kommen umfangreichere Originalarbeiten mit Text- und Tafelabbildungen zum Abdruck. Jeder Band umfaßt 3 Hefte. Jährlich erscheinen ca. 4 Hefte. Der neueste Band der „Abhandlungen“ ist Bd. 93. Das „Neue Jahrbuch“ besteht schon seit dem Jahre 1807 und zählt in in- und ausländischen Fachkreisen zu den ersten und angesehensten Zeitschriften.

Sowohl in den „Monatsheften“ als auch in den „Abhandlungen“ des „Neuen Jahrbuchs für Geologie und Paläontologie“ sind folgende Gebiete vertreten: Allgemeine und Angewandte Geologie einschließlich Lagerstättengeologie, Historische und Regionale Geologie, Paläozoologie und Paläobotanik.

Zentralblatt für Geologie und Paläontologie. Referierorgan für die gesamten Gebiete der Allgemeinen und Angewandten Geologie einschließlich Lagerstättengeologie, Regionale Geologie, Historische Geologie, Paläontologie. Herausgegeben von Prof. Dr. *Fr. Lotze*, Münster, Westf., Prof. Dr. *O. H. Schindewolf*, Tübingen; Prof. Dr. *M. Schwarzbach*, Köln.

Die Zeitschrift erscheint in 2 einzeln beziehbaren Teilen, von denen jährlich je 3 Hefte erscheinen:

Teil I. Allgemeine und Angewandte Geologie einschließlich Lagerstättengeologie, Regionale Geologie.

Teil II. Historische Geologie, Paläontologie.

Das „Zentralblatt“ ist das älteste deutsche Referierorgan für die geologische und paläontologische Wissenschaft. Unter der zielbewußten Führung der Herausgeber, unterstützt von einem Stab von Mitarbeitern, strebt das „Zentralblatt“ eine möglichst vollständige, aber knappe Berichterstattung über die Weltliteratur an. Das „Zentralblatt“ ist für die Arbeit der Geologen und Paläontologen unentbehrlich.

Als Gegenstück zum „Neuen Jahrbuch für Geologie, Paläontologie, Monatshefte und Abhandlungen“ bzw. zu dem „Zentralblatt für Geologie und Paläontologie“ erscheint im gleichen Verlag das „Neue Jahrbuch für Mineralogie, Monatshefte und Abhandlungen“ bzw. das „Zentralblatt für Mineralogie“.

Palaeontographica. Beiträge zur Geschichte der Vorzeit. Gegründet 1846. Herausgegeben von Prof. Dr. *O. H. Schindewolf*, Tübingen.

In den „Palaeontographica“ werden wertvolle größere Beiträge aus dem Gesamtgebiet der Paläontologie veröffentlicht, die mit sehr guten Lichtdrucktafeln ausgestattet sind. Format der Zeitschrift 23,5 × 30,5 cm. Seit Bd. 78 erscheinen die „Palaeontographica“ in 2 Abteilungen, die einzeln bezogen werden können.

Abt. A. Paläozoologie – Stratigraphie. Herausg. von Prof. Dr. *O. H. Schindewolf*, Tübingen.

Jeder Band umfaßt 6 Lieferungen. Der neueste Band der Abt. A ist Bd. 100.

Abt. B. Paläophytologie. Herausg. von Prof. Dr. *M. Hirmer*, München, u. Prof. Dr. *H. Weyland*, Wuppertal-Elberfeld.

Jeder Band umfaßt 6 Lieferungen. Bd. 91 der Abt. B befindet sich z. Z. im Erscheinen.

Nähere Auskünfte über die oben angezeigten Zeitschriften werden gern erteilt.

Einführung in das Pflanzen- und Tierleben Schleswig-Holsteins

von **Walther Emeis**

187 Seiten, 54 Abbildungen, in Halbleinen Preis DM 4,50

Professor Walther Emeis, Landesbeauftragter für Naturschutz, als vielseitiger naturwissenschaftlicher Heimatforscher bekannt, hat in diesem Buch eine lebendige Zusammenfassung der Ergebnisse floristischer und faunistischer Heimatforschung in Schleswig-Holstein gegeben, wie wir sie in dieser Form bisher vermißten. Das Buch ist für jeden naturwissenschaftlich Interessierten unentbehrlich.

Chronik der Landschaft Stapelholm

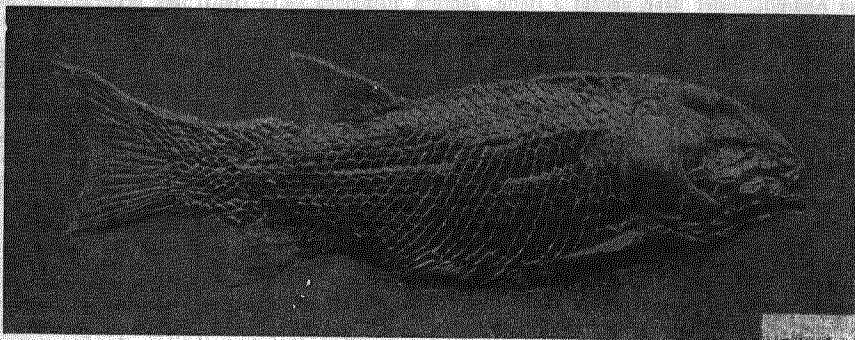
von **Willers Jessen, Eckernförde †**

502 Seiten mit 21 Zeichnungen und 43 Lichtbildern, in Halbleinen DM 15,-

In einer über 50jährigen Forscherarbeit hat der Verfasser eine eingehende Beschreibung der reizvollen Landschaft Stapelholm gegeben, die sich in ihrer Abgeschlossenheit zwischen Treene und Sorge völlig selbständig entwickelt hat

VERLAG HEINRICH MÖLLER SOHNE G. M. B. H. RENDSBURG

Für Sammlungen in Schulen und Museen und als Schmuckstücke in Privatbüchern



Versteinerungen aus den berühmten Fundstätten in den Posidonienschiefern bei Holzmaden von Dr. Bernhard Hauff, Holzmaden - Teck, Württemberg

In meinem Verlage sind erschienen

Heimat Kiel

Herausgegeben von A. Lorenz
Heft 1: R. Weyl, Die natürliche Beschaffenheit des Kieler Raumes und die Geschichte seines Bodens
DM 1,-

Geschichte Schleswig-Holsteins
von Otto Brandt, vierte Auflage
gebunden DM 9,75

Kieler Meeresforschungen

Hrsg. von G. Wüst und A. Remane
Band VI DM 6,- Band VII, 1 DM 6,-
Band VII, 2 DM 8,-

Walter G. Mühlau · Verlag Kiel, Holtenauer Str. 73, Ruf 275 28/29



**Mädje
und
Schramme**

**(23) OSNABRÜCK
POSTFACH 197**

**Fachbuchhandlung und
-antiquariat für Geologie
und Paläontologie**

*

Fordern Sie unsere
Listen unter Angabe Ihres Arbeitsgebietes

OTTO HAMPE

Kiel, Hospitalstraße 34 · Fernruf: 24257

*

**Glasbläserei und
Laboratoriumsbedarf
Wissenschaftliche Apparate
Analysen · Wangen
Mikroskope
Spezialität:
Sonderanfertigungen
Normalschliffgeräte
Thermometer
eigene Schleiferei**

*

DAS KLIMA DER VORZEIT

Eine Einführung in die Paläoklimatologie von Prof. Dr. Martin Schwarzbach, Universität Köln

Mit 70 Abbildungen. 1950. VIII, 211 Seiten. Geheftet DM 19,-. Ganzleinen DM 21,80

Aus dem Vorwort des Verfassers

Die vielen neuen Erkenntnisse, die auf dem Gebiet der Paläoklimatologie in den letzten Jahrzehnten gewonnen wurden, habe ich zu sammeln und auszuwerten versucht. Dabei sind die Klimazeugen als Grundlage aller paläoklimatologischen Forschung viel eingehender behandelt, als es sonst üblich ist, und die Ursachen der Klimaschwankungen relativ kurz. Denn so interessant der letztere Fragenkreis ist, so sehr bauen wir da heute noch auf schwankendem Grund. Die Sammlung von Beobachtungen und Tatsachen ist die vordringliche Aufgabe der Paläoklimatologie

Die Darstellung ist stärker lehr- und handbuchmäßig als bei früheren paläoklimatologischen Werken. Das zeigt schon ein Vergleich der Literaturverzeichnisse. Freilich ist es unmöglich, das riesige, in viele Einzelarbeiten zerstreute Schrifttum — die Auswahl am Schluß dieses Buches gibt allein über 850 Schriften an — vollständig zu überblicken und gleichmäßig kritisch zu beurteilen. Aber der Versuch einer zusammenfassenden Darstellung mußte einmal gemacht werden, und wenn er in dieser oder jener Einzelheit zu Widerspruch herausfordert, so kann das dem Fortschritt der Wissenschaft nur dienen

FERDINAND ENKE · VERLAG · STUTTGART

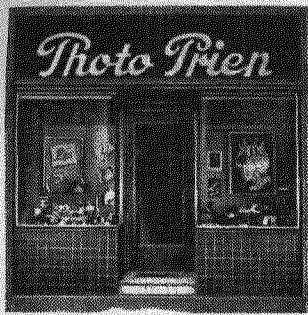


Photo Prien

Holstenstraße 51/53

Das Fachgeschäft für
PHOTO UND SCHMALFILM
in
WISSENSCHAFT
und
TECHNIK

Leica

Die Kamera der Zeit

Mikroskope · Röntgenbedarf

ERDÖL UND KOHLE

Organ der Deutschen Gesellschaft für Mineralölwissenschaft und Kohlechemie
Zeitschrift für die Wissenschaft, Technik und Wirtschaft des Erdöls, der synthetischen Mineralöle und verwandter Stoffe

Arbeitsgebiete:

Geologie und Geophysik · Bohr- und Fördertechnik · Raffination · Hydrierung und Synthese · Prüfung und Anwendung · Apparate und Maschinenbau
Transport, Lagerung und Verteilung · Wirtschaft, Recht, Statistik · Referate aus der Fachliteratur · Patentberichte · Firmen- und Verbandsnachrichten

Bezugspreis DM 15,- vierteljährlich einschließlich Zustellgebühr

Probeheft und Anzeigentarif erhalten Sie auf Anfrage



INDUSTRIE-VERLAG VON HERNHAUSEN KG.
HAMBURG 11

Leitz

Polarisations- Kamera-Mikroskop

Panphot

mit Spiegelreflex-Kamera

für erzmikroskopische und metallo-
graphische Untersuchungen bei Hell-
feld- und Dunkelfeldbeleuchtung so-
wie im auf- und durchfallenden
polarisierten Licht.

Fordern Sie unser unverbindl. Angebot



ERNST LEITZ, WETZLAR